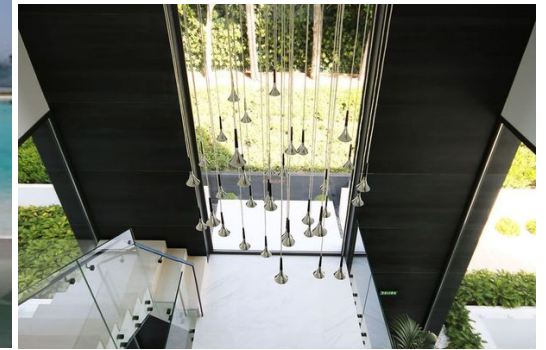
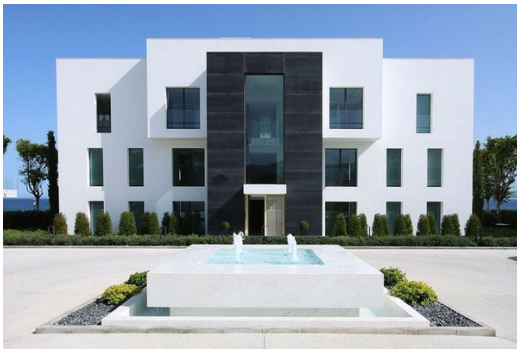


Apartamento Primera línea del mar mediterráneo

España, Estepona

Apartamento - REF: TGS-A1234



Precio: 3.600.000 €

Nº dormitorios: 3

Nº de baños: 4

Nº de aparcamientos: 3

M² vivienda: 231 m²

M² terraza: 116 m²

Exposure

Nº de Pisos: 2

Wifi

Piscina comunitaria

Piscina interior

Piscina climatizada

Jardín comunitario

Jardín privado

Frente a la playa

Vista al Mar

Vista Jardin

Trastero

Gimnasio/Fitness

Ascensor privado

Aire acondicionado

BBQ

Lavavajillas

Televisión

Distancia al mar: 100m

Distancia al centro: 10km

Actividades en la estación

Ciclismo

Golf

Surf

Tenis

Ubicada en primera línea de playa entre Puerto Banús y Estepona.

Urbanización cerrada y privada de casi 20.000 m2 de terreno.

Amplísima piscina exterior climatiza en primera línea del Mar Mediterráneo.

6 pequeños bloques y un total de 28 apartamentos de 3 y 4 dormitorios.

Sótanos-trasteros privados directamente conectados con los apartamentos a través de ascensor privado de entre 56 m2 y 86 m2.

3 o 4 plazas de aparcamiento dependiendo del apartamento.

Superficies totales construidas desde 405 m2 hasta 813 m2.

Diseño moderno con materiales de las más alta calidad.

Suelo radiante.

Aire acondicionado frío y calor con termostatos inteligentes individualizados.

Sistema de sonido con altavoces ocultos en vivienda y terraza.

Domótica

Control de accesos mediante huella dactilar.





PRICES FROM / PRECIOS DESDE

Built Sup. Const. Vivienda	Communal Sup. Const. Comunes	Terrace (built) Sup. Const. Terraza	Basement-storage Sótano-trastero	Total built Total Sup. Construida	Garden Sup. Jardín	Nº of par Nº de aparca:
234,17	28,44	80,02	66,76	409,39		
231,02	28,06	116,08	55,88	431,04	176,00	
344,57	45,21	212,58	71,26	673,62		

apartments are directly accessed by each of the apartments by a private lift.
 se comunican directamente con las viviendas a través de un ascensor privado.
 included in the prices.
 incluidos en el precio.
 not included in the I.V.A. (10%). Gastos e impuestos de la compraventa no incluidos.

PAYMENT TERMS / FORMA DE PAGO

Reservation/reserva: 20.000 €

after reservation)/a la firma de escrituras (3 semanas tras la reserva): rest of the amounts plus VAT/ resto de



ATICO "A"
 Edificio: 1
 SUP. CONSTRUIDA



Planta Garaje

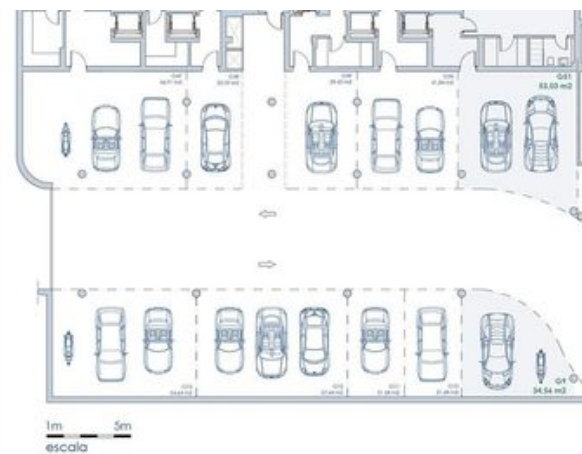
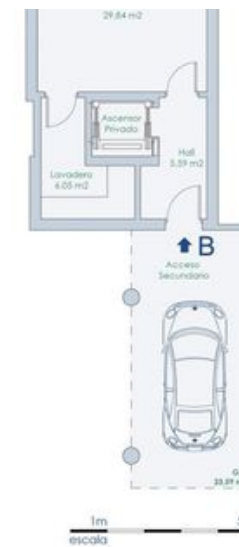
G1: 42,80 m²
 G3: 21,44 m²
 G60: 42,12 m²



Planta Garaje

G28: 43.36 m²
G32: 23.59 m²

La superficie mostrada en cada estancia, corresponde a superficie ÚT.



Planta Garaje

G29: 43.56 m²
G31: 53.03 m²

La superficie mostrada en cada estancia, corresponde a superficie ÚT.

